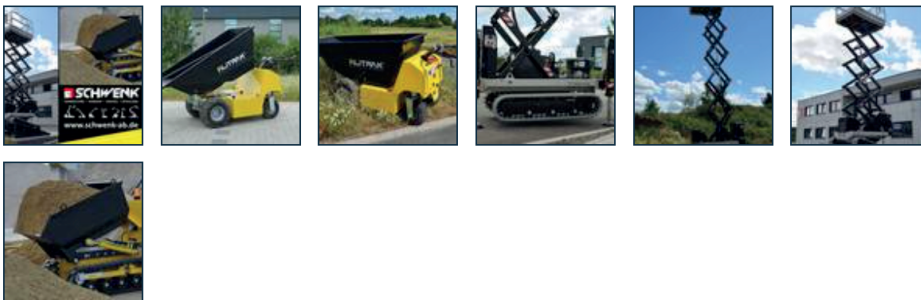


SCHWENK ARBEITSBÜHNEN : FLEXIBLE PROBLEMLÖSER - SCHNELL, EINFACH UND SICHER!



Technologische Innovation aus Italien – die vielseitigen Raupen-Scherenbühnen von Almac und die wendigen Raupendumper von Alittrak sind speziell für Einsätze in unwegsamem Gelände und für das Arbeiten in engen räumlichen Verhältnissen konzipiert. Die Firma Schwenk Arbeitsbühnen GmbH aus Baden-Württemberg ist Handelspartner für Süddeutschland.

Almac produziert kompakte und leichte Hubarbeitsbühnen mit geländegängigem Raupenfahrwerk (Gummiketten), die je nach Maschinentyp, Arbeitshöhen von bis zu 14,00m bewältigen können. Dank der geringen Abmessungen (ca. 0,8m x 2,00m im Transportzustand) wird das Manövrieren auch in engen Räumlichkeiten leicht gemeistert.

Ein Pluspunkt für das Arbeiten an schwierigen Einsatzorten ist die einzelne Ansteuerung der Ketten - dies macht sogar ein Wenden auf der Stelle möglich. Modelle mit BI-LEVELLING (BL) können bis zu 25° Geländeneigung automatisch ausgleichen. Die Ketten der Maschine lassen sich einseitig anheben, so ist das Arbeiten und Verahren an Bordsteinen problemlos möglich ist. Erhältlich sind Typen mit Benzin- oder Dieselmotoren für den Outdoor-Betrieb oder ein 230V Elektromotor für Arbeiten im Innenbereich.

Alittrak entwickelt emissionsfreie Elektrodumper, die sich besonders gut für Arbeiten innerhalb von geschlossenen Räumen eignen. Die kompakten Dumper mit Reifen- oder Kettenantrieb können einfach transportiert und vor Ort auch problemlos über Treppen in ein Gebäude eingebracht werden. Der 1300W Motor ist geräuscharm, die verbauten AGM GEL-Batterien mit einer Ladedauer von 8 Stunden reichen für eine Arbeitszeit von 6 Stunden unter voller Leistung. Auch wenn die Maschine bei starker Beanspruchung viel Kraft benötigt, lässt sie sich sehr präzise und mit feinfühligem Bewegungen steuern (auch mit Funkfernbedienung).

Die Standardmulde mit der elektrohydraulischen Kippvorrichtung ist für Gewichte von bis zu 300kg ausgelegt. Als weiteres Zubehör ist eine Plattform mit Seitenteilen, eine Schaufel oder eine elektrohydraulische Plattform erhältlich.