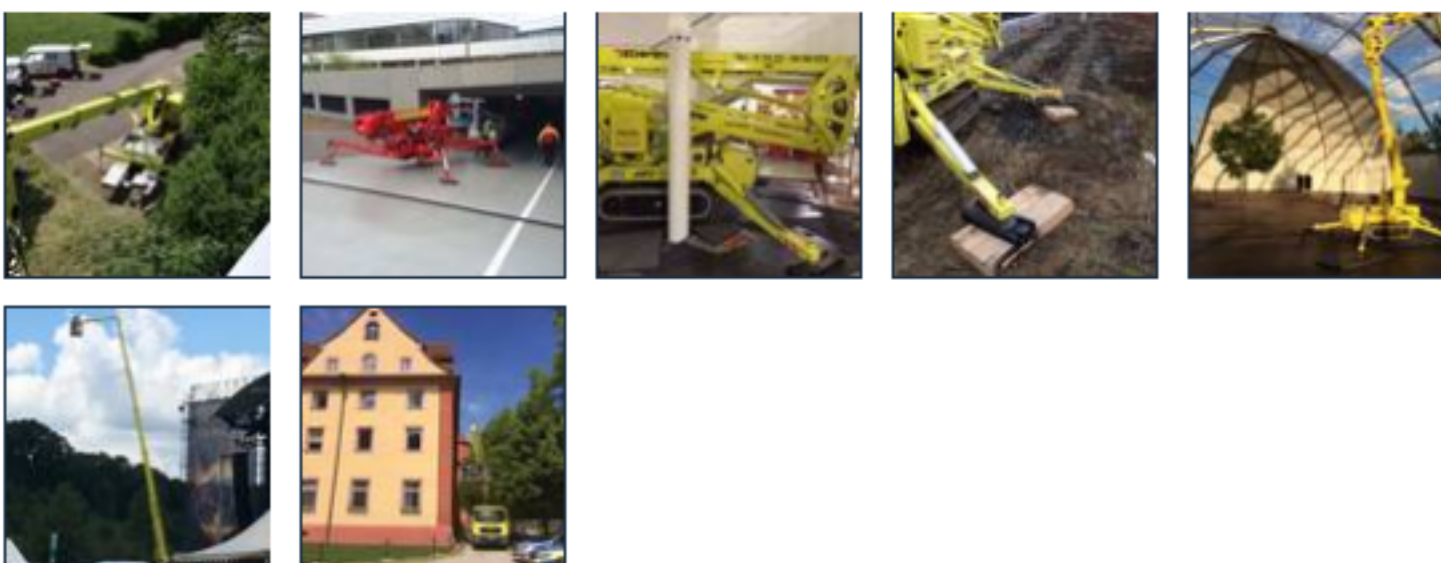


22. AUGUST 2016

## DER IDEALE PARTNER FÜR JEDEN EINSATZORT: DIE RAUPEN-ARBEITSBÜHNE VON SCHWENK



**SCHWIERIGE ANFORDERUNGSPROFILE WIE DAS ARBEITEN IN  
STEILER HANGLAGE, BEENGTEN RÄUMLICHKEITEN ODER AUCH  
AUF EMPFINDLICHEM UNTERGRUND STELLEN FÜR DIE**

**SCHWENK**  
Arbeitsbühnenvermietung

**SCHWENK ARBEITSBÜHNEN  
GMBH**

Max-Planck-Str. 8+9  
78713 Schramberg-Sulgen

Telefon: 07422 / 949097-0  
Telefax: 07422 / 949097-90

E-Mail: [info@schwenk-arbeitsbuehnen.de](mailto:info@schwenk-arbeitsbuehnen.de)  
Web: <http://www.schwenk-arbeitsbuehnen.de>

### VERWANDTE ARTIKEL

- ➔ Schwenk Arbeitsbühnen - Glasreinigung mal anders
- ➔ Ein etwas außergewöhnlicher Einsatz für Arbeitsbühnen
- ➔ Schwenk: Zweifacher Rückbau mit Arbeitsbühnen
- ➔ 25 Jahre Schwenk Arbeitsbühnen



## ARBEITSBÜHNE MIT RAUPENFAHRWERK KEIN PROBLEM DAR

1. Raupen-Arbeitsbühne – schwieriges Einbringen an den Einsatzort

Das Einbringen einer Arbeitsbühne zum Einsatzort kann zur herausfordernden Aufgabe werden

So auch bei diesem Arbeitseinsatz unserer Raupenbühne **Leo 18 GTplus**.

Dieser heiklen Anforderung in steiler wie zugleich abschüssiger Hanglage und auf teils extrem aufgeweichtem Boden stellten sich unsere Fachberater.

Innerhalb kürzester Zeit und ohne Schäden an Grundstück, Terrasse oder Erdreich zu hinterlassen, lösten unsere Arbeitsbühnen-Spezialisten ihre Aufgabe. Somit konnte der Kunde umgehend loslegen.

2. Schwenk im Küchenstudio ... mit Raupen-Arbeitsbühne ...

Ist ein Einsatzort besonders eng und schwer zugänglich und darf zugleich der Fußboden nicht beschädigt werden, kommen meist unsere Raupenbühnen zum Einsatz.

So auch dieses Mal in einem Möbelhaus in Bad Dürkheim. Außerhalb der Öffnungszeiten musste unser Kunde im Küchenstudio und Treppenhaus Reparatur- und Instandsetzungsarbeiten durchführen.

Und wie beengt es dabei zugeht, beschreiben die Fotos eindrücklich.

Eine Raupen-Arbeitsbühne ist immer ein idealer Partner, wenn der Untergrund nicht stark belastbar ist - wie beispielsweise in Sporthallen - oder nicht beschädigt werden darf - wie auf Rasengrundstücken. Das Kettenfahrwerk verteilt das Maschinengewicht extrem großflächig, wodurch Beschädigungen vermieden werden.

3. Raupen-Arbeitsbühne bei Montage eines Decken-Ventilators im Großraumzelt

Auch für diesen Einsatz war dieser Arbeitsbühnen-Typ ideal. Das Raupenfahrwerk verteilte das Fahrzeuggewicht von immerhin 2.450 kg extrem großflächig. Hierdurch wurden Schäden an Untergrund oder Bodenbelag sicher vermieden.

Und mit der maximalen seitlichen Reichweite von 8,50 m konnte unser Kunde alle Halterungen, Fixierpunkte und Verstrebungen für den Deckenventilators ohne mehrfaches Umsetzen der Maschine einfach, sicher und schnell erreichen.

4. Glasreinigung der besonderen Art

An einem Verwaltungsgebäude musste unser Kunde Glas- und Fensterflächen reinigen.

Der Zugang konnte nur über die extrem steile Tiefgaragen-Einfahrt erfolgen. Ein schwieriges Anforderungsprofil, welches unsere Arbeitsbühnen-Profis aber bravourös meisterten.

Der Kunde war begeistert und konnte mit der Glasreinigung umgehend loslegen und seinen Auftrag somit effizient wie sicher umsetzen.

### **Klassisch bis modern - LKW-Arbeitsbühnen von Bauwerksprüfung bis zum Rock-Event?**

*Standard-Einsätze für Arbeitsbühnen auf LKW-Chassis sind Baumpflege- und Baumschnittarbeiten, Dachrinnen-Reinigung bis zur Kontrolle von Stassenbauwerken. Vermehrt sind diese Maschinen aber auch bei Event-Begleitung, beispielsweise für Foto-, Video- und Tondokumentationen - nützliche Begleiter.*

5. Sichtprüfung an Brückenbauwerk

Brückenbauwerke müssen jährlich in einer Sichtprüfung auf den verkehrssicheren Zustand überprüft werden.

Diese Inspektion muss von allen Seiten eines Bauwerks erfolgen. Von oben prüfen, ist noch recht einfach. Schwieriger wird es hingegen seitlich und auf der Brückenunterseite.

Hier kommen dann oftmals LKW-Arbeitsbühnen zum Einsatz, wie auch beim aktuellen Bedieneinsatz in Rottweil. Unser Fachberater übernahm das zentimetergenaue exakte Manövrieren des Arbeitskorbs an alle relevanten Punkte, die unser Kunde kontrollieren musste.

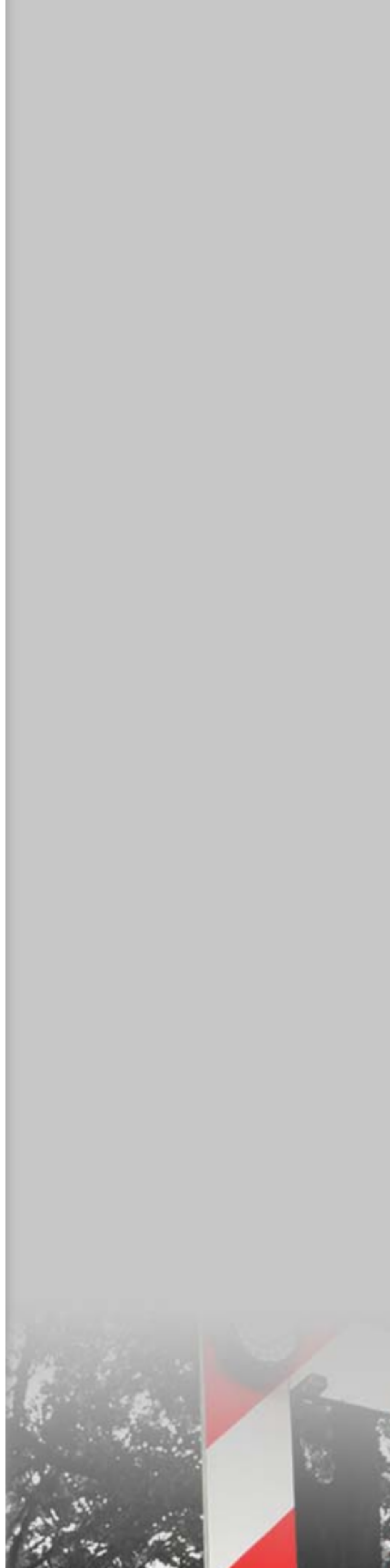
Somit konnte der Kunde sich auf seine Kernkompetenz konzentrieren und die Prüfung dieser Brücke effizient und sicher fachgerecht durchführen.

6. Klassischer Standard-Einsatz für LKW-Arbeitsbühnen

Der klassische Standard-Einsatz für LKW-Arbeitsbühnen: Reinigung von Dachrinnen und – bei Bedarf – deren Instandsetzung.

So geschehen auch im Klosterhof, Oberndorf am Neckar. Unser Kunde konnte mit der LKW-Bühne alle Seiten und Winkel der umlaufenden Dachrinne schnell erreichen, diese reinigen und die schadhafte Stellen gleich ausbessern.

Und der Auftraggeber war ob der professionell und sicher ausgeführten Arbeiten sehr zufrieden.



#### 7. Event-Einsatz für diverse Arbeitsbühnen

Beim diesjährigen *Bang-your-head*-Festival vom 14.-16. Juli 2016 in Balingen waren wir mit diversen Arbeitsbühnen mittendrin. Wie schon in den vergangenen Jahren – seit 2009!

Die Arbeitsbühnen wurden – neben den Auf- und Abbauarbeiten – hauptsächlich für Kamera- und Videodokumentationen des Heavy-Metal-Events eingesetzt.

Bei einem weiteren Festival desselben Veranstalters – dem *Rock of Ages* in Seeborn bei Rottenburg – wurde ebenfalls diverse Arbeitsbühnen von uns als technisches Equipment eingesetzt.

